

MASTER IN CONSULENTE LEGALE D'IMPRESA PROSPETTIVE NAZIONALI E INTERNAZIONALI

Il Master della LUISS Business School



È per noi motivo di particolare orgoglio offrire un prodotto formativo in grado di rispondere con successo alle esigenze che il mercato delle professioni legali presenta oggi sia a livello nazionale che internazionale.

“

Il Master in Consulente Legale d'Impresa costituisce un riferimento prezioso per i tanti giovani avvocati, praticanti o laureandi che vi partecipano e anche per le aziende e gli studi legali che attraverso il Percorso hanno la possibilità di entrare in contatto con autentici talenti spesso in attesa di valorizzarsi al meglio.



In tale contesto gli operatori del diritto, per essere apprezzati, devono essere non solo preparati in ambito giuridico ma anche capaci di confrontarsi proficuamente con (e lavorare al fianco di) esperti di bilancio e contabilità aziendale, analisti finanziari, professionisti di borsa e di marketing, società di rating, organi di governo e di controllo societario, istituti di credito e quant'altro.

L'obiettivo del percorso formativo proposto è l'acquisizione da parte degli allievi delle competenze di eccellenza attualmente richieste dal mercato ma anche di motivazioni personali e, in definitiva, di capacità di orientamento e visione prospettica. Qualità, queste ultime, che possono davvero, nella complessità del mondo contemporaneo, fare la differenza e determinare il successo professionale di un business lawyer.

FRANCESCO DI CIOMMO
Direttore del Master
in Consulente Legale
d'Impresa

”

Perché LUISS Business School

LUISS Business School educa talenti in grado di promuovere crescita sociale e di business all'interno di piccole e grandi istituzioni, unendo spirito imprenditoriale a doti non convenzionali: creatività, proattività, capacità di convivere con l'incertezza.

“ LUISS Business School valorizza il mindset imprenditoriale che, unito alla capacità di fare squadra, è in grado di produrre sia crescita di business che crescita personale. ”

Paolo Boccardelli
Direttore LUISS Business School

40 %

Problem based learning

40 %

Lezioni frontali

20 %

Simulazioni

Gli ingredienti del nostro successo

→ Forte del legame con Confindustria e con importanti aziende

→ Studio di best practice e ricerca di modelli di soluzioni di business

Business community

Forte del legame con Confindustria e con importanti aziende ed Istituzioni italiane e internazionali, LUISS Business School **si avvale di un network di relazioni che coinvolge personaggi di spicco del mondo aziendale, della consulenza, delle istituzioni e delle libere professioni.**

Boutique service

La nostra scuola offre programmi formativi con servizi personalizzati a partire dalle selezioni, al

curriculum didattico, ai laboratori fino ad arrivare ai servizi di coaching e career service per creare le condizioni per un'efficace employability dei nostri allievi.

Problem based learning

I metodi didattici utilizzati permettono di apprendere attraverso l'interazione diretta degli allievi, il teamwork e la condivisione di esperienze e soluzioni. Tramite l'analisi di casi concreti, lo studio di best practice e la ricerca di modelli di soluzioni di business gli studenti

avranno una visione pragmatica dei problemi d'azienda.

Location

Roma, la città eterna, ricca di arte, cultura, immensi giardini e parchi pubblici è anche un fulcro di attività culturali innovative e commerciali e un anello di congiunzione per le attività economiche del Paese. LUISS Business School offre un Campus internazionale nel cuore di Roma per garantire un'esperienza unica in una delle città più belle al mondo.

Unita ad un'eccellente preparazione professionale, la LUISS Business School offre un'esperienza formativa unica in un Campus internazionale nel cuore di Roma

+37,3 %

Incremento degli studenti iscritti ai Master nell'ultimo anno.

Perché fare un Master Professionalizzante

I Master della LUISS Business School assicurano un'esperienza formativa composita.



Nella convinzione che una carriera di successo non è solo il frutto dell'esperienza e delle conoscenze, ma anche delle capacità di analisi e di riflessione e dell'interazione continua con un ambiente stimolante, i Master della LUISS Business School assicurano un'offerta formativa composita, orientata all'ampio utilizzo di metodi didattici innovativi volti a promuovere un mindset aperto ai contesti internazionali e in linea con le competenze richieste da imprese e organizzazioni, con le quali ha un confronto costante. ■

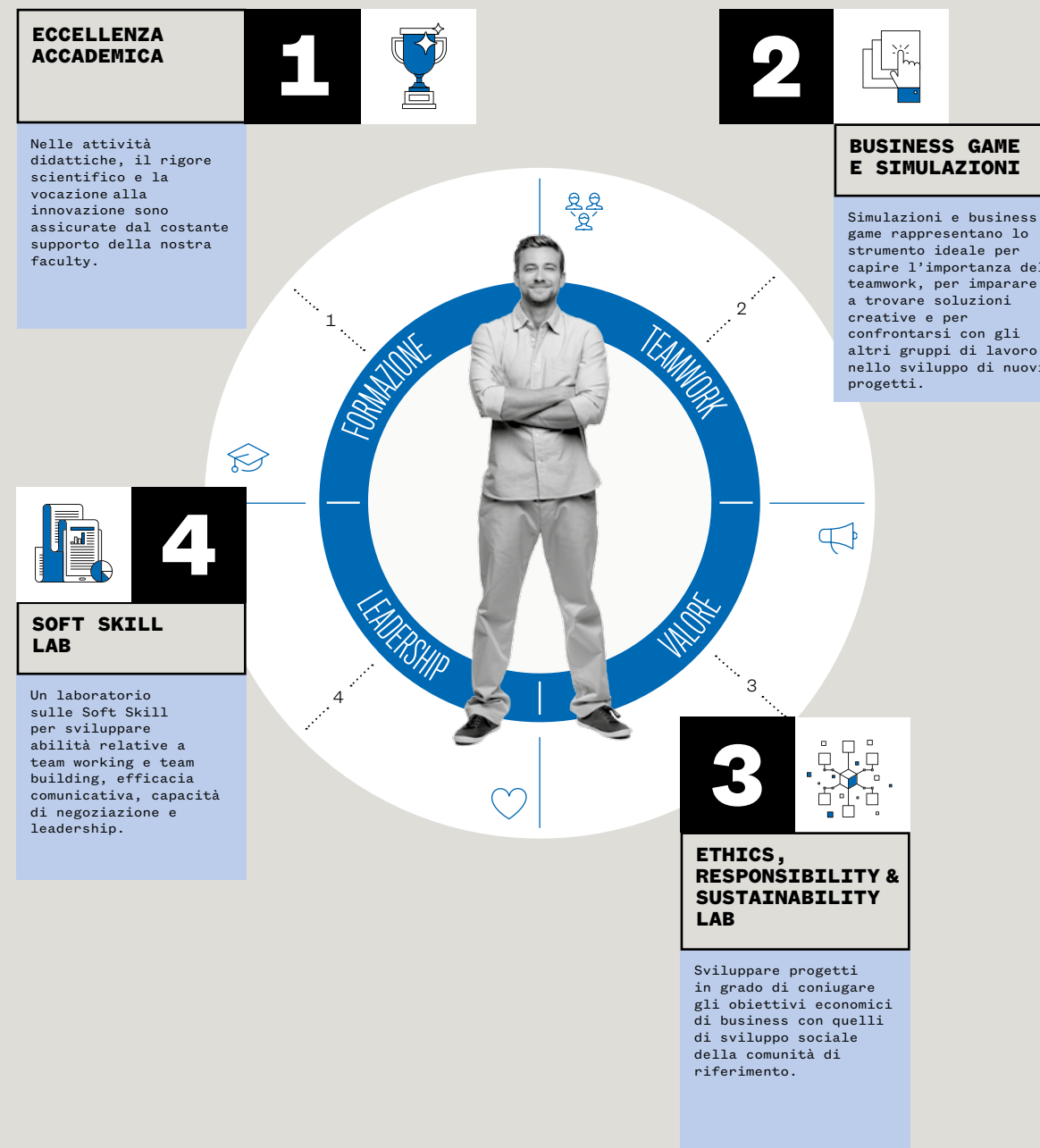
La partecipazione ai Master della LUISS Business School offre la possibilità di intraprendere un percorso formativo guidato da qualificati professionisti ed esperti di settore, mirato a sviluppare tematiche legate a specifiche professioni. Le competenze acquisite permettono di perfezionare profili professionali al fine di agevolare e valorizzare l'employability degli allievi.

6-7

Master in Consulente Legale d'Impresa - Prospettive Nazionali e Internazionali

Eccellenza nella formazione come scelta vincente per affrontare con successo le sfide del mercato.

fig.1

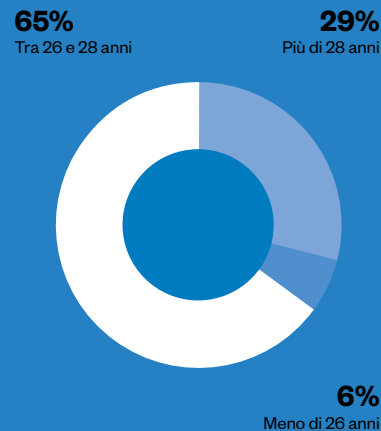


I metodi di insegnamento utilizzati sono disegnati per accompagnare gli allievi in un percorso di crescita professionale, **seguendo le attitudini individuali e dando gli strumenti per sviluppare skill di problem-solving, public-speaking, creatività, comunicazione, motivazione e negoziazione, così come l'abilità di decision-making.**

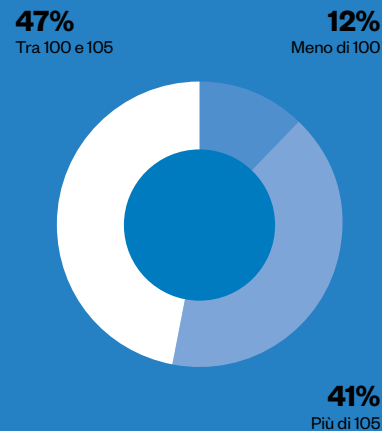
8 - 9

PROFILO D'AULA

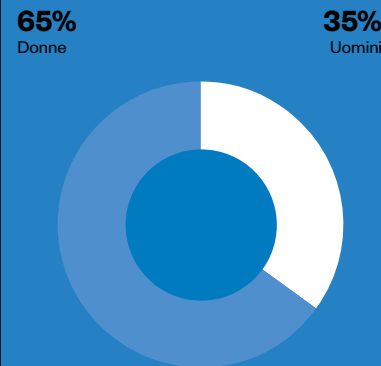
Età



Voto di Laurea



Sesso



Obiettivi e destinatari

12
mesi

12 mesi di formazione professionalizzante

3
mesi

Minimo tre mesi di esperienza sul campo compresi nel programma

Enzo Peruffo

Head of Specialised Master Programmes

Lo scenario economico è molto cambiato negli ultimi anni e si rende necessario preparare figure professionali che sappiano interpretare le sue future evoluzioni. Le emergenti sfide del mercato hanno una specificità talmente elevata da rendere necessario un modello di soluzione che possa guidare, anche in maniera creativa, verso gli obiettivi perseguiti.



Quale formazione offre il Master

Il Master intende formare professionisti in ambito legale in grado di inserirsi in un contesto aziendale o in uno studio professionale internazionale.

- ✓ **Didattica frontale finalizzata allo SVILUPPO DELLE SKILL legali operative e manageriali.**
- ✓ **Svolgimento di numerosi workshop di carattere pratico che consentiranno agli allievi di CONFRONTARSI con le dinamiche e le problematiche tipiche del settore.**
- ✓ **INTERVENTI di manager aziendali, avvocati d'impresa di elevato standing e capi di uffici legali di primarie aziende italiane e straniere.**



Destinatari

Giovani laureati in giurisprudenza (o laureandi che abbiano terminato gli esami e siano in attesa di discutere la tesi) con una buona conoscenza della lingua inglese e avvocati (non oltre i trentadue anni) che abbiano già svolto una o più esperienze lavorative.

Gli sbocchi professionali

Dall'aula all'inserimento nel mondo del lavoro

L'obiettivo è formare Professionisti nell'assistenza legale con una specifica conoscenza delle problematiche giuridiche e manageriali, che abbiano quindi competenze giuridiche ed economico/aziendali atte a gestire la complessa realtà della consulenza legale per le imprese. ■

- Capacità di orientamento e visione prospettica
- Figure professionali riconosciute e richieste dal mercato del lavoro



20
anni

Abbiamo oltre 20 anni di esperienza nella formazione delle professioni legali

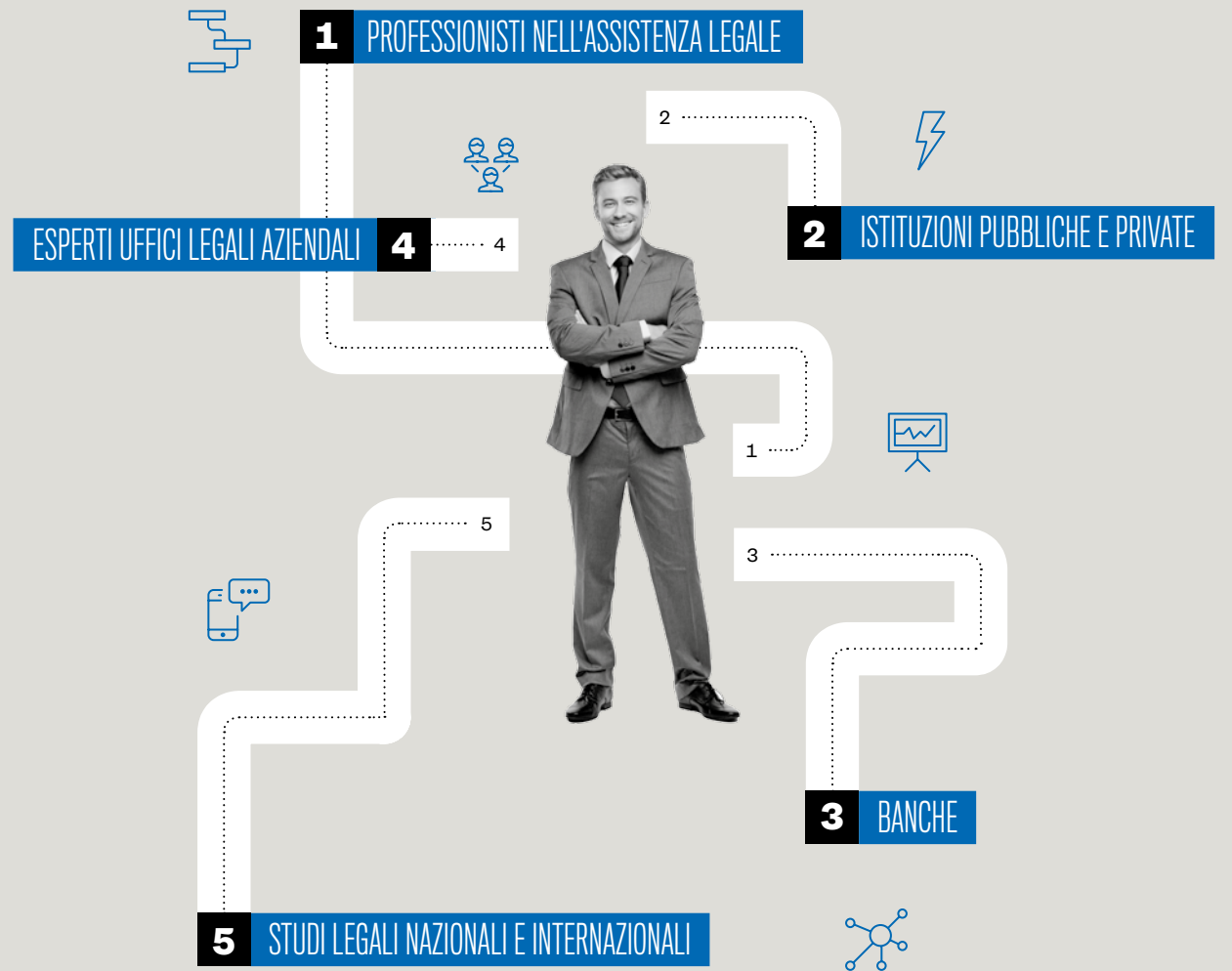
12
mesi

12 mesi di formazione professionalizzante di cui minimo 3 di esperienza sul campo

10 - 11

Gli sbocchi professionali

Il Master forma **professionisti** ^{fig.2} in ambito legale in grado di inserirsi in un contesto aziendale o in uno studio professionale, anche internazionale.



Master in Consulente Legale d'Impresa - Prospettive Nazionali e Internazionali

fig. 2

Il Master ha una natura spiccatamente professionalizzante

① Lezioni frontali finalizzate allo sviluppo delle skills legali operative e manageriali

② Svolgimento di numerosi workshop operativi

③ Presenza di manager aziendali, avvocati d'impresa di elevato standing e capi di uffici legali di primarie aziende italiane e straniere

Il programma

Un programma suddiviso in Insegnamenti di General Management e Insegnamenti di Specializzazione

INSEGNAMENTI DI GENERAL MANAGEMENT

Marketing and Communication

- Il marketing nell'impresa e nel sistema economico. L'ambiente esterno e il sistema competitivo
- La pianificazione di marketing. Il piano di marketing: struttura e ruolo organizzativo. Il processo di pianificazione e controllo
- Il comportamento di acquisto. Il comportamento di acquisto dei consumatori e delle organizzazioni
- Il marketing strategico: L'analisi delle forze competitive. La definizione del business. La segmentazione. Il posizionamento. L'innovazione di prodotto e il ciclo di vita del prodotto.
- Il marketing operativo. Le decisioni di prodotto, di prezzo, di distribuzione e di comunicazione
- Il marketing industriale
- Il marketing relazionale. La gestione del cliente e le reti di clienti
- Il marketing dei servizi. Il sistema di "servuction". Il ruolo dei clienti e del personale di contatto. Soddisfazione e fedeltà del cliente
- Il comportamento di acquisto del consumatore
- Definizione del processo di acquisto
- Segmentazione del mercato

Strategia d'Impresa

- Missione, obiettivi e valori
- Le risorse e le competenze organizzative
- Il vantaggio di costo e il vantaggio di differenziazione
- La selezione dei partner strategici
- Accesso a conoscenza esterna e successivo trasferimento
- Le scelte di integrazione - deverticalizzazione - outsourcing
- Reti di imprese e strategia competitiva
- I processi di diversificazione nella strategia dell'impresa
- I modelli di portafoglio
- La pianificazione strategica
- La diversificazione tramite acquisizione
- Le strategie orizzontali

- Le strategie di corporate
- L'implementazione delle strategie multibusiness
- Aspetti organizzativi dell'implementazione delle strategie

Performance measurement

- Concetti generali di pianificazione strategica e controllo di gestione
- Il monitoraggio della gestione economico-finanziaria globale d'azienda
- Analisi economiche per il controllo di gestione
- Analisi dei costi: variabili / fissi e diretti / indiretti
- Impiego della contabilità dei costi nelle decisioni aziendali
- Costruzione del budget aziendale: preventivo economico, finanziario e patrimoniale
- L'analisi degli scostamenti dal budget e il reporting
- Indicatori di performance della gestione corrente e della gestione strategica

Organizzazione e comportamento organizzativo

- Progettazione organizzativa
- I rapporti strategia e struttura
- Il sistema organizzativo aziendale
- La progettazione della struttura organizzativa
- I modelli organizzativi
- Gestione delle risorse umane
- Le strutture organizzative della funzione

Economics of Strategy

- Strumenti Economici di Base (I costi - Profitto economico e Valore Attuale - Domanda e Ricavi - Decisioni di prezzo e quantità)
- I confini orizzontali dell'impresa
- Economie di scale e di scopo
- Analisi dell'ambiente esterno (L'analisi esterna - L'industrial organization - Il paradigma struttura/condotta/performance - L'analisi del settore)

Finanza Aziendale

- Il sistema delle decisioni finanziarie
- Il Capital Budgeting
- I metodi di valutazione degli investimenti
- La valutazione del capitale economico
- Le decisioni di finanziamento
- La struttura del capitale ed il valore dell'impresa
- La scelta della struttura finanziaria ottimale
- Capitale di rischio e politica dei dividendi
- Il capitale circolante
- La gestione del rischio finanziario

12 - 13

Master in Consulente Legale d'Impresa - Prospettive Nazionali e Internazionali

Il programma

Il programma dura 12 mesi, con minimo 3 mesi di esperienza sul campo (Field Project).

INSEGNAMENTI DI SPECIALIZZAZIONE

Diritto Commerciale

Il modulo affronta il diritto societario, effettuandone un'analisi approfondita alla luce dei più recenti orientamenti giurisprudenziali, con il supporto di case histories e documenti inerenti a ciascun istituto (ad es. Statuti di Srl; Delibere assembleari; Relazioni del Collegio Sindacale; ecc.). La didattica alterna momenti di lezione frontale a fasi di laboratorio pratico in cui gli allievi saranno chiamati a confrontarsi con le diverse fasi di un'operazione societaria (come, ad es., il trasferimento dei pacchetti azionari). Gli argomenti esaminati, tra gli altri, comprendono le Spa e le Srl; le società cooperative; i tre Sistemi di gestione e controllo; le operazioni sul capitale e le operazioni straordinarie; La disciplina dei gruppi societari; le società quotate e le operazioni di cartolarizzazione.

Diritto Fallimentare

Il modulo esaminerà le problematiche relative alla crisi d'impresa e si focalizzerà sulle procedure concorsuali

Diritto Industriale

Il modulo esaminerà i profili di diritto industriale più rilevanti ai fini di chi opera nel campo della consulenza legale d'impresa sia in un contesto aziendale che in una realtà professionale. Si focalizzerà, pertanto, su Marchi e Brevetti, tutela del diritto d'autore e rapporto tra antitrust e proprietà intellettuale.

Diritto del Lavoro

Analisi delle principali casistiche in tema di gestione legale e contrattuale dei lavoratori alla luce delle ultime novità legislative.

Diritto Penale dell'Economia

Analisi delle principali fattispecie di reati societari come il falso in bilancio e il riciclaggio; approfondimento sulla responsabilità amministrativa degli enti dipendente da reato ex d.lgs 231/01.

Contratti d'Impresa e rapporti tra impresa e consumatori

Verranno analizzate le principali figure contrattuali con cui è chiamato a confrontarsi il giurista d'impresa quali i contratti di finanziamento, il factoring, il leasing, i contratti dei consumatori e i contratti internazionali. Un focus specifico è previsto su categorie particolarmente complesse come i contratti derivati, i contratti di credito all'esportazione. Sono previsti laboratori pratici in materia di contratti di distribuzione. Nell'ambito del modulo verrà trattato anche il Project Financing in particolare sotto il profilo degli aspetti contrattuali dell'istituto, della sua qualificazione giuridica e della legge applicabile.

Common Law e il Trust nelle operazioni finanziarie

Al fine di ribadire ulteriormente il taglio internazionale del Master, il modulo analizza le forme contrattuali e le tipologie di rapporti giuridici nell'ambito dei Paesi di Common Law soffermandosi sul Sistema Britannico e sulle sue origini. Si esaminerà altresì il Trust nel sistema di Common Law e la sua applicazione nelle operazioni finanziarie e nel settore bancario in genere.

Diritto Tributario delle Società

Un'overview sul sistema tributario italiano e sulla posizione delle imprese quali soggetti d'imposta. Si esamineranno i fondamenti del reddito d'impresa e i principi di applicazione dell'IVA.

Diritto della Concorrenza

Dopo un'introduzione al tema, il modulo tratterà i poteri della Commissione e dell'Autorità Garante, le intese verticali e orizzontali, il mercato e le operazioni di concentrazione, con un focus sulle pratiche commerciali scorrette e sull'abuso di posizione dominante.

LABORATORIO SOFT SKILL

Attività volte a sviluppare le abilità **MANAGERIALI, RELAZIONALI E IMPRENDITORIALI** degli studenti favorendo lo sviluppo di competenze per il lavoro in gruppo, leadership, project solving e team building.

LEGAL ENGLISH LAB

Gli allievi frequentano lezioni di Legal English **PER APPRENDERE LA TERMINOLOGIA TECNICO GIURIDICA** e per migliorare le abilità di comunicazione nel mondo professionale.

ETHICS, RESPONSIBILITY & SUSTAINABILITY LAB

Orediamo fermamente che sia importante sviluppare una **CONSAPEVOLEZZA SOCIALE CHE POSSA AIUTARE GLI STUDENTI A CONTRIBUIRE AD UN CAMBIAMENTO** attraverso le proprie azioni. Per questa ragione offriamo all'interno dei corsi la possibilità di collaborare con ONG, imprenditori sociali e istituzioni in grado di coniugare gli obiettivi economici di business con quelli di sviluppo sociale della comunità di riferimento.

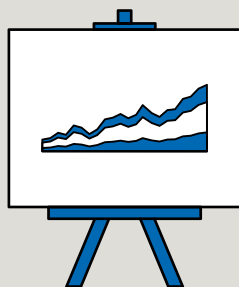


Career service

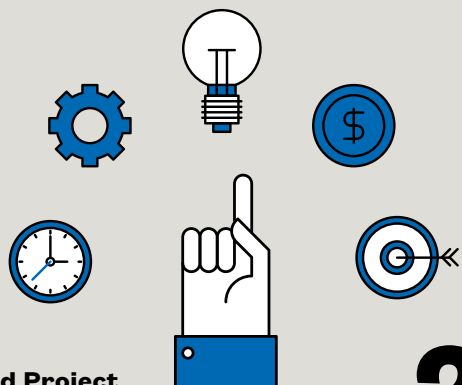
Il Career Service si pone come alleato degli allievi nella definizione delle strategie di carriera e favorisce l'incontro tra studenti e aziende o istituzioni, sia pubbliche che private, finalizzato all'attivazione del Field Project.

Presentazioni aziendali

Durante il programma il Career Service organizza conferenze, testimonianze e presentazioni aziendali per conoscere le aziende e i settori in cui operano.



1

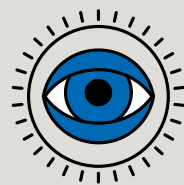


Field Project

Il Field Project rappresenta un'opportunità per gli studenti per mettere in pratica le competenze acquisite durante il corso ed è parte essenziale del programma formativo. Il Field Project può assumere diverse forme:

- **Project work in azienda:** gli allievi vengono seguiti da un tutor aziendale nello svolgimento dei task relativi a specifici ambiti di business.
- **Progetto imprenditoriale:** gli allievi sviluppano le loro idee di business con la creazione di un business plan.
- **Progetto di ricerca:** sviluppo di un progetto di ricerca su argomenti concordati con i docenti.

2



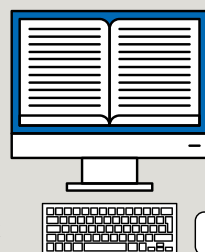
3

Counselling individuale

- CV e lettera di presentazione
- Preparazione e tecniche di colloquio
- Offerte di lavoro e negoziazione del contratto

Durante tutto il programma il Career Service offre attività di career planning, counselling e training e organizza workshop e meeting con il mondo aziendale

4



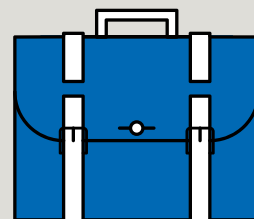
eCareer Book

L'eCareer Book raccoglie tutti i curricula degli studenti in una piattaforma online disponibile ad aziende e istituzioni alla ricerca di figure professionali.

5

Simulazione di colloqui di lavoro

Simulazioni organizzate per acquisire familiarità con i colloqui e consapevolezza delle proprie potenzialità.



Marco Raimondi

Direzione Legale Contenzioso Fintecna, ed. 2007

“ Il Master ha rappresentato un investimento su me stesso che si è rivelato assolutamente vincente. Grazie a una Faculty di prestigio, ho potuto sviluppare competenze significative e una maggiore sicurezza relativamente ad alcuni aspetti della mia attività professionale che ho ritenuto particolarmente utili negli anni a venire. ”

14 - 15

Master in Consulente Legale d'Impresa - Prospettive Nazionali e Internazionali

Direzione e Comitato Scientifico



Direttore

Francesco Di Ciommo

Avvocato cassazionista e Professore Associato di Diritto Privato, LUISS Guido Carli

Comitato Scientifico

① Luigi Marengo

Professore Ordinario di Economia, LUISS Guido Carli

② Patrizio Messina

Managing Partner Italia, Orrick Herrington & Sutcliffe (Europe) LLP

③ Alessandro Musaio

Professore Ordinario di Ragioneria Generale e Applicata, LUISS Guido Carli

④ Giuseppe Niccolini

Professore Ordinario di Diritto Commerciale, LUISS Guido Carli

⑤ Roberto Pardolesi

Professore Ordinario di Diritto Privato Comparato, LUISS Guido Carli

⑥ Mirella Pellegrini

Professore Ordinario di Diritto dell'economia, LUISS Guido Carli

⑦ Attilio Zimatore

Professore Ordinario di Istituzioni di Diritto Privato, LUISS Guido Carli

Come iscriversi

Come fare parte del programma.

Il processo d'ammissione step-by-step.

REQUISITI D'AMMISSIONE



- **Laurea in giurisprudenza (o in attesa di discussione)**
- **Test d'ammissione**

Il test di ammissione

valuta le capacità, la motivazione e il potenziale dei candidati.

Il test d'ammissione è composto da:

- **Test d'inglese** (candidati con un elevato punteggio TOEFL/IELTS potranno essere esonerati dal test d'inglese)
- **Test di logica** (candidati con un elevato punteggio GMAT/GRE potranno essere esonerati dal test di logica)
- **Colloqui motivazionali**

I partecipanti sono ammessi al programma in base al risultato del test d'ammissione e ai voti accademici.

DOMANDA DI AMMISSIONE



La documentazione richiesta per accedere al test d'ammissione è la seguente:

- **Domanda d'ammissione** Compilata nell'apposito modello
- **Copia del certificato di Laurea** Alternativamente, i candidati possono fornire una autocertificazione ed inviare i documenti richiesti in un momento successivo.
- **Curriculum vitae**
- **Fototessera digitale**
- **Copia di un documento d'identità**
- **Ricevuta di versamento** della quota d'accesso alle selezioni pari a 75 € (non rimborsabile)
- **Certificato TOEFL/IELTS** (opzionale)
- **Certificato GMAT/GRE** (opzionale)

QUOTA DI PARTECIPAZIONE



La quota di partecipazione al Master è pari a € 8.500 + IVA 22% da corrispondere in **tre rate**:

- 1. € 4.250 + IVA 22%** alla **conferma dell'ammissione**
- 2. € 2.550 + IVA 22%**
- 3. € 1.700 + IVA 22%**

La quota comprende il materiale didattico e l'accesso alle strutture LUISS.

16 - 17

Master in Consulente Legale d'Impresa - Prospettive Nazionali e Internazionali

Come iscriversi

PAGAMENTI



Tutti i versamenti possono essere effettuati tramite bonifico bancario. In alternativa tramite versamento su conto corrente postale.

Le ricevute di pagamento devono essere inviate via mail a:
smluissbs@luiss.it

oppure spedite a:
Ufficio Amministrativo
LUISS Guido Carli
Viale Pola, 12 - 00198 Roma

COORDINATE POSTALI



Intestatario:
LUISS Guido Carli
Divisione LUISS Business School
Viale Pola 12 - 00198 Roma
C/C: 57861007

COORDINATE BANCARIE



Intestatario:
LUISS Guido Carli
Divisione LUISS Business School
Banca: Unicredit S.p.A.
Agenzia n. 274 - Viale Gorizia, 21 - 00198 Roma.
Account n°: 000400000917
IBAN:
IT 17 H020 0805 0770 0040 0000917
BIC/SWIFT: uncrim1c27
ABI: 02008
CAB: 05077
Ente: 9001974
Acronimo cliente: 86015854
Dipendenza: 31449

ASSISTENZA FINANZIARIA



→ **Per le iscrizioni da parte di aziende:**
Riduzione del 10% nel caso di un iscritto
Riduzione del 20% nel caso di due o più iscritti

→ **I candidati possono autonomamente:**
- Ricercare il finanziamento presso **l'azienda** per la quale lavorano o prevedono di lavorare in futuro (azienda promotrice).

- Partecipare a **bandi pubblici** destinati all'alta formazione.

- Accedere a prestiti a tasso agevolato concessi da alcune **aziende di credito italiane**, sulla base delle convenzioni attivate con LUISS Guido Carli.

→ **Borse di studio:**
LUISS Business School offre, ai candidati ritenuti meritevoli fino a 3 borse di studio a copertura parziale della quota di partecipazione (fino alla concorrenza del 50% della quota). Un'apposita Commissione effettuerà, a proprio insindacabile giudizio, le assegnazioni delle riduzioni sulla base della valutazione dei curricula e dei risultati delle prove di selezione.

“ La LUISS Business School offre un ambizioso programma di formazione in grado di assicurare gli strumenti necessari per tenere il passo con scenari di mercato che richiedono figure professionali in grado di promuovere e sostenere il cambiamento. ”

Simona Tuzj

Responsabile Specialised Master Programmes Development

Docenti

Giacomo Albano

Dottore Commercialista,
Studio Legale e Tributario
Ernst & Young

Giandomenico Ciaramella

Partner, Studio Legance

Francesco Belli

Partner, Studio Di Ciommo
& Partner

Giuseppe Colangelo

Professore di Intellectual
property, Università LUISS
Guido Carli

Carlo Daneo

General Counsel, Fiat Finance

Vincenzo De Bustis

Direttore generale, Banca
Popolare di Bari

Raffaele Fabozzi

Professore di Diritto del Lavoro,
Università LUISS Guido Carli

Socio, Studio Pessi e Associati

Carlo Ferdinando Emanuele

Partner, Studio Cleary Gottlieb,
Steen & Hamilton

Andrea Fedi

Partner, Studio Legance

Luigi Franco

Partner, Studio LexJus

Lucio Di Gaetano

Dirigente di Azienda e Partner,
Sturmann & Partner

Raffaele Lener

Professore Ordinario
di Diritto dei Mercati
Finanziari Dipartimento di
Giurisprudenza, Università Tor
Vergata

Partner, Studio Freshfields
Bruckhaus Deringer

Giorgio Lener

Professore Ordinario di
Diritto Privato Dipartimento
di Economia, Università Tor
Vergata

Partner, Studio Bevilacqua,
Lener, Morrone

Gianvincenzo Lucchini

Socio Studio “Lucchini,
Gattamorta e Associati”

Rodolfo Mancini

Responsabile Affari Legali
e Generali, SACE

Andrea Marani

Partner, Studio Gianni,
Origoni, Grippo & Partner

Monica Marcucci

Consulenza legale,
Banca d'Italia

Roberta Melfa

Responsabile Area Legale e
Affari Societari, Cassa Depositi
e Prestiti

Michele Mengoni

General Counsel, Deutsche
Bank

Patrizio Messina

Managing Partner Italia, Orrick
Herrington & Sutcliffe (Europe)
LLP

Mary Moramarco

Partner, Studio Di Cecco e
Associati

Roberto Padova

Partner, Studio Pirola Pennuto
Zei e Associati

Costanzo Rapone

Responsabile Legale e
Societario, Bulgari

Giulio Ponzanelli

Professore Ordinario di Diritto
Privato Comparato, Università
Cattolica del Sacro Cuore

Socio, Studio Bonelli Erede
Pappalardo

Alessandro Portolano

Socio, Studio Chiomenti

Andrea Renda

Professore di Antitrust e
Regulation, Università LUISS
Guido Carli

Consulente, Commissione e
Parlamento europei

Marco Rapini

Partner, Studio Rapini &
Seysssel

Raimondo Rinaldi

Direttore Area Legale,
Exxonmobil Mediterranea

Giuseppe Sessa

Responsabile Ufficio legale e
Affari societari, Infocamere

Certificati e riconoscimenti

AZIENDA CON SISTEMA
DI GESTIONE QUALITÀ
CERTIFICATO DA DNV
= ISO 9001 =

Il Sistema Qualità di LUISS Business School è
certificato UNI EN ISO 9001 - Settore EA: 37 - 35
(attività di formazione e consulenza direzionale).



LUISS Business School è REP - Registrated
Education Provider del PMI,
il Project Management Institute.



LUISS Business School è socio ASFOR
(Associazione per la Formazione alla Direzione
Aziendale).



LUISS Business School è struttura accreditata
presso la Regione Lazio per le attività
di formazione e orientamento.



LUISS Business School è citata stabilmente tra le
prime 3 Business School Italiane nella classifica
annuale redatta dal mensile Espansione.

LUISS BUSINESS SCHOOL

Viale Pola 12 - 00198 Roma

T 06 85 22 2391 / 2327 / 5225

Numero verde: 800 90 11 94 / 95

smluissbs@luiss.it

www.lbs.luiss.it